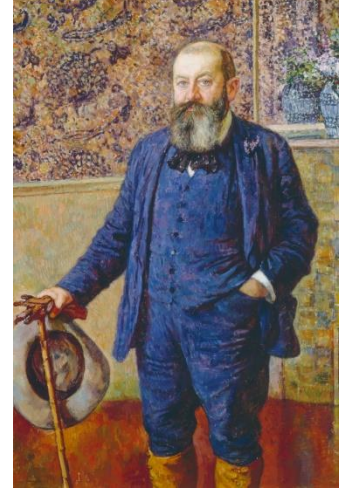


إيميل مايريش



كان إيميل مايريش مهندس فولاذ ورجل أعمال. وفي عام 1911 أسس شركة ARBED التي تحولت في خلال سنوات إلى شركة عملاقة للصلب في لوكسمبورج. وفي عام 2002، اندمجت ARBED مع France-Usinor و Spain-Aceralia إلى Arcelor=، المنتج الرائد في العالم في مجال الصلب. وفي عام 2006، ضمّ الملياردير الهندي لاکشمي ميتال الشركة إلى تجمع صناعي عالمي. ويبقى آرسيلور ميتال المنتج الرائد على مستوى العالم، حيث يعمل فيه نحو 200 ألف موظف، 41% منهم في أوروبا.

وكان مايريش يرى أنه يتوجب على منتجي الفحم والصلب في أوروبا الاتفاق على تجنب المنافسة المدمرة، وتسهيل التجارة عبر الحدود، ونجح في إقناع كبار الزعماء بتشكيل اتحاد جمركي للفحم والصلب. كانت تلك انطلاقة الاتحاد الأوروبي الأوروبية كما نعرفه اليوم.

كما أدرك مايريش أنّ النجاح لن يكون حليفه ما لم يتم التوافق ما بين الفرنسيين والألمان على الأمر. وكان ذلك صعباً بعد الحرب العالمية الأولى (1914-1918) حيث خاضت تلك البلدان نزاعاً مسلحاً دام أربعة أعوام. ولهذا السبب كان مايريش كثيراً ما يجمع بين السياسيين، والكتاب، ورجال الأعمال من البلدين في قصره في كولباخ.

وساعدته زوجته ألين مايريش التي كانت تعرف عدداً كبيراً من الكتاب. كما كانت ألين مايريش من أنصار حقوق المرأة وخاصة تعليم الفتيات. وأسست في هذا الصدد جمعية لإنشاء مدرسة ثانوية للبنات، حيث لم يكن مسموحاً للفتيات في ذلك الوقت، الالتحاق بالمدارس الثانوية للتعلّم.





مستشفى إيميل مايرش في إيش



ملعب إيميل مايرش في إيش



ثانوية الين مايرش في لوكسمبورغ



مؤسسة إيميل مايرش في كولباش (مكان للعناية والراحة)

Emile Mayrisch

Emile Mayrisch était ingénieur sidérurgiste et homme d'affaires. En 1911 il a fondé l'ARBED qui pendant ans était la très grande entreprise sidérurgique au Luxembourg. En 2002 l'ARBED fusionne avec Aceralia-Espagne et Usinor-France = ARCELOR le 1er producteur d'acier mondial); en 2006 le milliardaire indien Lakshmi Mittal fusionne l'entreprise avec son groupe mondial. ArcelorMittal reste le premier producteur du monde, il occupe 200.000 salariées dont 41% en Europe.

Mayrisch était d'avis que les producteurs de charbon et les producteurs d'acier en Europe devaient s'entendre pour éviter des concurrences ruineuses, pour faciliter les échanges au-delà des frontières. Il réussit à convaincre les grands patrons de participer à une sorte d'union douanière du charbon et de l'acier. C'était le début de la Communauté européenne que nous connaissons aujourd'hui.

Il savait aussi que cela ne fonctionnerait pas si les Français et les Allemands ne s'entendaient pas. Cela était difficile après la 1re Guerre Mondiale (1914-1918) dans laquelle les deux pays s'étaient affrontés pendant quatre ans. Pour cela il réunissait souvent des politiciens, des écrivains, des hommes d'affaires des deux pays dans son château à Colpach.

Il était aidé par sa femme Aline Mayrisch qui connaissait beaucoup d'écrivains. Aline Mayrisch était aussi très engagée pour les droits des femmes et surtout pour l'éducation scolaire des filles. Elle fonda une association pour la création d'un lycée pour filles. À cette époque les filles n'étaient pas encore autorisées à fréquenter une école secondaire pour faire des études.

© Eng Zukunft zu Lëtzebuerg